

PREDA®

Filtration solution



PREDA®

Filtration solution

PREDA®

Filtration solution

MODEL CODE

BP B R B 1500 2 A A
1 2 3 4 5 6 7 8

1. BELT PRESS TYPE

BP = BELT PRESS
BV = VACUUM BELT FILTER

2. FRAM TYPE

A = FRAM TYPE A
B = FRAM TYPE B
C = FRAM TYPE C
D = FRAM TYPE D

3. BELT SUPPORT

N = NON
T = TRAY
R = RUBBER BELT
D = FRAM TYPE D

4. FRAM MATERIAL

A = STEEL HOT DIP GALVANIZE AND PU PAINTING
B = STAINLESS STEEL 316
C = STAINLESS STEEL 304
D = POLYPROPYLENE LINING
E = FIBER GLASS LINING

5. BELT FILTER WIDTH

1000 = BELT WIDTH 1000 MM.

6. NUMBER OF BELT

2 = 2 BELT

7. SLUDGE THICKENING

A = EXCLUDE
B = ROTARY DRUM THICKENING
C = TABLE BELT THICKENING
D = FEED BOX

8. FLOCCULATION TANK

A = EXCLUDE
B = INCLUDE

APPLICATION DATA QUESTIONNAIRE

To assist PREDA Belt Press, data as below will be complete necessary to design.

COMPANY NAME :
ADDRESS :
CITY :
CONTACT PERSON :
TELEPHONE NO : FAX NO :
e-mail :

1. Material to be filtered

1.1 Wastewater: Chemical Sludge Bio Sludge Mix
1.2 Industry : Chemical Palm Oil Clay
 Food And Beverage Mineral Pharmaceutical
 Metal refining Fruit Juice

Slurry name Cake name Filtrate name
pH Acid Alkaline
Concentration 1) %w/w 4) %w/w
2) %w/w 5) %w/w
3) %w/w 6) %w/w

1.3 Filtration Target :

Cake dryness %w/w M³/Hr Hr/day Total day/week
Filtrate () M³/Hr Hr/day Total day/week

1.4 Requirement Belt Press model :

Sample : BP B N A 1500 2 A A

Belt press capacity Low solid content

Belt width mm	Sludge 3% M3/Hr	Dry solid Kg/Hr	Cake 18% solid		Cake 30% solid		Cake Th mm
			Ton/Hr	Ton/Hr	Ton/Hr	Ton/Hr	
600	2.7 - 3	80 - 100	0.53 - 0.67	0.32 - 0.40	6.2 - 4.6	6.2 - 4.6	
800	4.0 - 5	120 - 150	0.80 - 1.00	0.48 - 0.60	6.2 - 4.6	6.2 - 4.6	
1000	5.3 - 7	160 - 200	1.07 - 1.33	0.64 - 0.80	6.2 - 4.6	6.2 - 4.6	
1200	6.7 - 8	200 - 250	1.33 - 1.67	0.80 - 1.00	6.2 - 4.6	6.2 - 4.6	
1500	8.7 - 11	260 - 325	1.73 - 2.17	1.04 - 1.30	6.2 - 4.6	6.2 - 4.6	
1700	10.0 - 13	300 - 375	2.00 - 2.50	1.20 - 1.50	6.2 - 4.6	6.2 - 4.6	
2000	12.0 - 15	360 - 450	2.40 - 3.00	1.44 - 1.80	6.2 - 4.6	6.2 - 4.6	
2500	15.3 - 19	460 - 575	3.07 - 3.83	1.84 - 2.30	6.2 - 4.6	6.2 - 4.6	
3000	18.7 - 23	560 - 700	3.73 - 4.67	2.24 - 2.80	6.2 - 4.6	6.2 - 4.6	

Representative :

บริษัท พลาตินัม เอนจิเนียริ่ง จำกัด
PLATINUM CHEMICAL ENGINEERING CO.,LTD.
50/5 หมู่ 7 ตำบลบึงทองหลาง อำเภอหลักสี่ กรุงเทพมหานคร 12150
50/5 MOO 7, BUNGTHONGLANG LUMLUKKA PATHUMTHANI 12150 (THAILAND)
Tel. +66(0)2569-2357, +66(0)2569-2377-80 Fax. +66(0)2569-2356

E-mail : info@platinumfilterpress.com
www.platinumfilterpress.com

B-BP-10-02-01

PREDA BELT PRESS

เป็นผู้นำด้านการกรองโดยเครื่องกรองชนิดต่างๆ รวมถึงงานออกแบบ
สร้าง ติดตั้ง เติมน้ำมัน และบริการหลังการขายบนพื้นฐานของ
ประสบการณ์และความเทคนิคของบริษัทฯ

PREDA BELT PRESS

has been a professional filtration with
the totally integrated services include
Design, Construction, Equipments, Installation,
Operation and After Sale Service.
Based on the Company experience and Technical support.
By Platinum Chemical Engineering Co., Ltd.



Belt Press Technology



PREDA[®]
Filtration solution

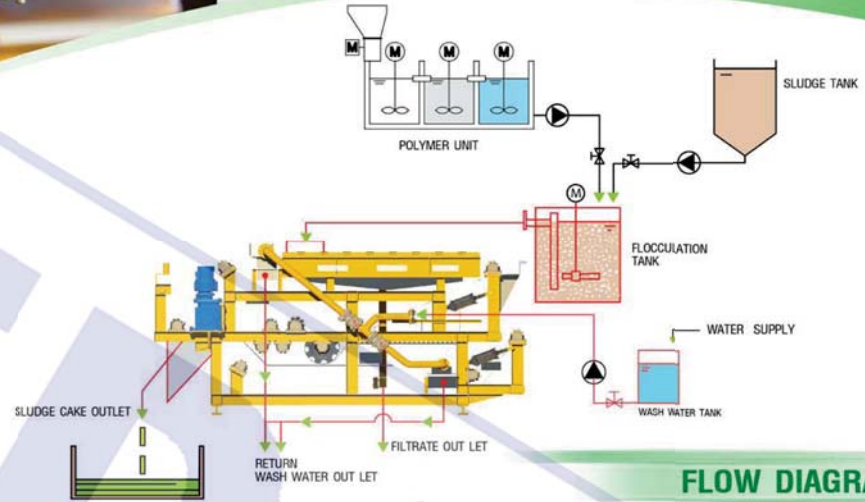
Advantages offered by the PREDA Belt Press Technology



การใช้งาน APPLICATION

Belt Press เป็นเครื่องกรองชนิดแยกของแข็งออกจากของเหลว จะได้น้ำขุ่น (cake) ที่มีความแห้ง 18-30% ขึ้นกับชนิดของกากตะกอนที่นำมากรอง การกรองโดยใช้ Belt Press จะกรองกากได้ในปริมาณมากและต่อเนื่อง ในระบบเตรียมตะกอนจำเป็นต้องมีระบบเติมโพลีเมอร์จนสามารถจับตัวเป็น Floc ได้หาก Slurry ไม่สามารถทำ Flocculation ได้ส่วนมากจะกรองไม่ได้ผล ใต้สไลม์ไปใช้ Filter Press

Belt Press is one of solid-liquid separator Machine use for filter flocculation slurry (sludge) by mechanism of filtration slurry or sludge must be flocculate by polymer, in case of unable to flocculate should be use filter press machine for active better result.



FLOW DIAGRAM

